

Proyecto de cliente: Ectra

Múltiples referencias en un almacén sectorizado

País: Francia



El operador logístico Ectra ha puesto en marcha un nuevo centro de distribución de 9.000 m² en la población de Crolles (Francia). Mecalux lo ha equipado con estanterías para palets y una entreplanta de tres niveles con estanterías para picking. El almacén está sectorizado con el fin de organizar más de 30.000 referencias y cumplir con la normativa de seguridad Seveso (indispensable en centros donde se manipulan productos químicos). Esta instalación sobresale por disponer de una operativa ágil y eficiente que garantiza la entrega puntualísima de los productos a sus clientes.

Logística para todo tipo de empresas

Fundada hace más de 30 años en Francia, Ectra presta servicios de logística a todo tipo de compañías, principalmente del sector farmacéutico, químico y tecnológico. En este centro gestiona una amplia variedad de productos, desde algunos muy voluminosos hasta otros pequeños y delicados.

Ectra se actualiza permanentemente con el objetivo de mejorar sus procesos y seguir creciendo. *“Tenemos mucha experiencia y conocimientos en logística, por lo que ofrecemos un servicio moderno y eficaz a nuestros clientes. Miramos al futuro con optimismo y esperamos introducirnos en nuevos mercados muy pronto”*, asegura Jean-Baptiste Nicola, director general de Ectra. Para afrontar sus perspectivas de crecimiento, la compañía acaba de inau-

gurar un nuevo centro de distribución en la población de Crolles (al este de Francia). En una superficie de 9.000 m², da cabida a un mayor número de productos y, al mismo tiempo, dispone de espacio extra para ampliar su cartera de clientes.

Un almacén sectorizado

Un operador logístico como Ectra, con una enorme cantidad de entradas y salidas de productos a diario, requiere unas instalaciones flexibles. Deben estar diseñadas para facilitar el manejo de la mercancía (en su nuevo almacén gestiona más de 30.000 referencias de distintos clientes) y, a la vez, aportar una gran capacidad de almacenaje.

Ectra ha destinado prácticamente todo el espacio de su nuevo almacén a los productos (tanto terminados como materias

primas) de uno de sus principales clientes: una compañía tecnológica y de componentes eléctricos. Asimismo, aloja productos químicos que precisan un tratamiento seguro.

Para organizar mejor esta variedad de referencias, Ectra ha sectorizado el almacén y, en cada una de las zonas, ha ubicado los productos de un mismo cliente o mercancía con características similares como, por ejemplo, los contenedores tipo IBC (para almacenar y transportar líquidos).

Con esta compartimentación, Ectra cumple con la normativa Seveso relativa a la seguridad de las instalaciones industriales donde se manipulan productos químicos. Por ese motivo, el recinto se ha dividido en cinco cámaras independientes y cerradas con puertas enrollables.

Gestión eficiente de la mercancía

El operador logístico necesitaba una solución de almacenaje que se amoldara a las particularidades de su negocio.

Este es el tercer almacén que Mecalux ha equipado para Ectra, después de instalar estanterías para palets en Saint Clair du Rhône en 2010 y Moirans en 2011. *“En el nuevo centro, Mecalux estuvo presente desde la fase de diseño y nos propuso diferentes soluciones que se adaptaban a nuestros requerimientos y al espacio que teníamos”*, explica Jean-Baptiste Nicola.



Jean-Baptiste Nicola Director general de Ectra

“Estamos muy satisfechos con el rendimiento de nuestro almacén. Lo que más valoramos es la durabilidad de las estanterías, es decir, estamos seguros de que nuestro negocio evolucionará en un futuro y las estanterías se adaptarán con facilidad a las nuevas operativas”.



El almacén se compone de estanterías para palets de 10 m de altura con una capacidad de almacenaje total de 8.250 palets. Los niveles están formados por estantes de malla electrosoldada, que garantiza una mayor estabilidad de las cargas y evita la caída accidental de los materiales. *“El presupuesto nos pareció correcto, si bien lo que nos llamó la atención de esta solución fue la capacidad que nos proporcionaba”,* destaca el director general.

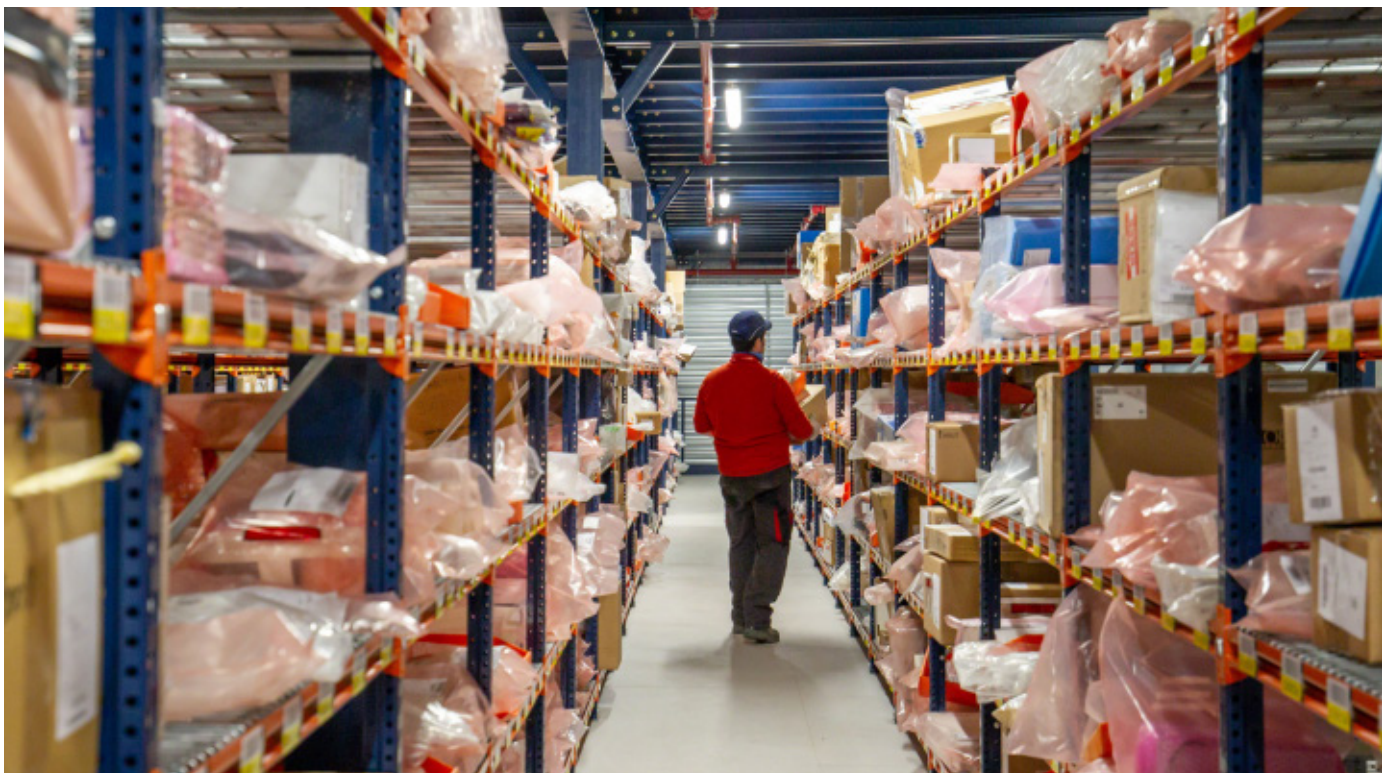
Mecalux también ha instalado una entreplanta de 7 m de altura con tres niveles y, en cada uno de ellos, se han dispuesto estanterías para picking. Esta solución ha aprovechado la altura del edificio y ha triplicado la superficie dedicada al almacenaje, dando cabida a un mayor número de productos.

Cada nivel de la entreplanta corresponde a un sector y tiene asignados unos productos determinados y un número de operarios haciendo picking, que puede variar en función de la demanda y de la cantidad de pedidos que se preparan.

Los operarios recorren los pasillos de almacenaje localizando los artículos que conforman cada pedido. Siguen el método de agrupación de pedidos, que consiste en confeccionar varios pedidos a la vez durante el mismo recorrido. Posteriormente, en la zona de consolidación, se separan y clasifican los productos de cada pedido, se verifican, embalan y expiden.



La buena organización de la mercancía ha contribuido a mejorar la productividad de todas las operativas y, como resultado, a abastecer a los clientes de Ectra a tiempo



Seguridad y buena gestión

Con los sistemas de almacenaje de Mecalux, Ectra gestiona la mercancía de sus clientes con eficiencia, sin errores y de forma completamente segura. Tanto las estanterías para palets como las de pic-

king aportan acceso directo a los productos, algo esencial para que los operarios introduzcan y extraigan los artículos de sus ubicaciones con rapidez. Ectra cuenta con un almacén bien aprovechado, con soluciones de almacenaje que optimizan la su-

perficie y la altura. No solo ha ganado en capacidad de almacenaje, sino que ha mejorado su servicio a los clientes. La sectorización ha sido esencial para organizar más de 30.000 referencias y, a su vez, cumplir con la normativa de seguridad Seveso.



Beneficios para Ectra

- **Aprovechamiento de la superficie:** las estanterías para palets y la entreplanta optimizan cada milímetro disponible con el propósito de ganar en capacidad de almacenaje.
- **Distribución de la mercancía:** en cada sector del almacén se deposita un tipo de producto determinado. Una buena organización redundan en un mayor rendimiento de los operarios.
- **Seguridad del almacén:** el almacén está sectorizado en cinco cámaras independientes, que cuentan con puertas enrollables.



Datos técnicos

Capacidad de almacenaje	8.250 palets
Dimensiones de los palets	800/1.200 x 1.200 mm
Peso máx. de los palets	1.300 kg
Altura de las estanterías	10 m

