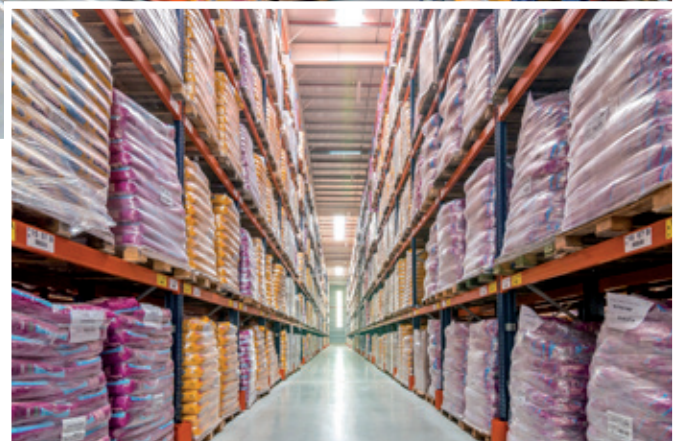


Caso práctico: Qbox

Dos almacenes de gran capacidad para el operador logístico Qbox

Ubicación: Argentina



Mecalux ha suministrado el sistema de paletización convencional en los dos nuevos almacenes que Qbox ha construido en su centro logístico de Argentina. En total, la capacidad de almacenaje obtenida es superior a 29.500 palets. Estas estanterías pueden alojar productos de varias medidas y características, siendo, además, muy apropiadas para hacer picking directamente sobre los propios palets.

Quién es Qbox: sus necesidades

Es un operador logístico argentino que almacena y proporciona servicio de transporte personalizado a clientes de todo el país. Recientemente, la empresa ha ampliado su red de distribución y, en la actualidad, también está presente en Brasil y Uruguay.

Qbox solicitó el asesoramiento de Mecalux a fin de encontrar una solución de almacenaje para sus dos nuevos almacenes en la localidad de Campana (provincia de Buenos Aires). La compañía necesitaba mayor espacio para depositar los productos de sus clientes –principalmente fabricantes de bienes de consumo– y, a su vez, un sistema que agilizará las labores de almacenaje.



Estanterías de paletización convencional

Mecalux ha equipado los dos almacenes con estanterías convencionales de 11,5 m de altura y 83 m de longitud. El acceso directo que proporcionan a la mercancía ayuda a gestionar y controlar el stock con eficiencia.

Es un sistema muy versátil, que se adapta a cualquier tipo de unidad de carga. Esto resulta idóneo para Qbox, ya que guarda en sus dependencias una gran variedad de palets de sus clientes, de distintas medidas y rotaciones.





Las estanterías de paletización convencional tienen una capacidad de almacenaje para 29.568 palets (14.336 palets en uno de los almacenes y 15.232 en el otro)

Las referencias se almacenan en las ubicaciones correspondientes en base a su rotación (los productos de mayor consumo están en la parte frontal del almacén y los de menor demanda, en la trasera). Esta distribución optimiza los movimientos de los operarios e incrementa el rendimiento de la instalación.

En una parte de las estanterías se hace picking directamente de los palets que están ubicados en los niveles inferiores. En los superiores se depositan los productos de reserva, teniendo mercancía disponible en todo momento.

Los pasillos han sido dimensionados para facilitar las maniobras de las carretillas. Para introducir y retirar los palets de sus ubicaciones, se emplean carretillas retráctiles, y transpalets para hacer picking.

Recepción y expediciones

Frente a los muelles de carga, se ha habilitado una amplia zona de precarga en el suelo. Allí se preparan los palets listos para su expedición.

La mercancía consolidada se acumula en esta área, agrupada en función del pedido o ruta y, posteriormente, los operarios la trasladan a los camiones de transporte y distribución.





Beneficios para Qbox

- **Gran capacidad:** las estanterías de paletización convencional son capaces de almacenar más de 29.500 palets en total.
- **Alto rendimiento:** la distribución de la mercancía de acuerdo con sus características y rotación incrementa la productividad de ambos almacenes.
- **Picking eficiente:** el acceso directo a la mercancía agiliza la preparación de los pedidos directamente de los palets alojados en el nivel inferior de las estanterías.



Datos técnicos

Capacidad de almacenaje	29.568 palets
Dimensiones del palet	800 x 1.200 mm
Peso máximo del palet	1.500 kg
Altura de la estantería	11,5 m
Longitud estanterías	83 m

