



Caso Práctico: Churchill China

Cómo aumentar el picking con estanterías para palets

Ubicación: Reino Unido



La versatilidad de las estanterías para palets de Mecalux es ideal para aumentar la capacidad de almacenaje y, al mismo tiempo, agilizar la preparación de pedidos. La compañía británica Churchill China se ha beneficiado de esta solución para su almacén y, gracias a ella, ha aumentado en un 10% la productividad y en un 40% el espacio destinado al picking.



Las estanterías para palets se caracterizan por aprovechar la superficie y ofrecer acceso directo a los productos, agilizando las labores de almacenaje y preparación de pedidos

Sobre Churchill China

Es un fabricante de vajilla de cerámica británico con sede en Stoke-on-Trent (Reino Unido). Sus orígenes se remontan a 1795, cuando inauguró su primera fábrica, si bien no fue hasta 1984 que la compañía pasó a denominarse Churchill China. En la actualidad, combina todos sus conocimientos y experiencia con los últimos avances tecnológicos para que sus productos cumplan los más altos estándares de diseño, practicidad y calidad. La marca Churchill ha logrado reconocimiento mundial como proveedor confiable de cerámicas de alta calidad para la industria hotelera.

Almacén de producto terminado

La compañía posee un almacén de 18.500 m² junto a su centro de producción en Stoke-on-Trent. Está destinado a los

productos terminados que van saliendo de fábrica, a la espera de ser distribuidos a sus clientes. Recientemente, ha contado con la colaboración de Mecalux para reorganizar su espacio.

De acuerdo con Jamie Clare, director de operaciones del almacén de Churchill China, *“con este proyecto nos planteábamos obtener una mayor capacidad de almacenaje y, al mismo tiempo, mejorar la organización y distribución de los productos”*. La compañía necesitaba un sistema que le ayudara a gestionar eficientemente muchas referencias y que le permitiera preparar un número muy elevado de pedidos. Teniendo en cuenta todas estas particularidades, Mecalux ha instalado estanterías para palets que ocupan prácticamente toda la superficie del almacén y ofrecen una capa-

cidad de almacenaje superior a los 5.000 palets. En los niveles inferiores, eso sí, tiene lugar la preparación de pedidos. Por ello, se han habilitado canales dinámicos tanto de palets como de cajas.

“Con las soluciones que nos ha proporcionado Mecalux, hemos incrementado la eficiencia y la productividad, gracias a la reducción de los costes de cada pedido”, explica Jamie Clare.

El almacén se ha sectorizado con el fin de organizar todos los productos y facilitar el trabajo de los operarios. En cada zona se agrupan unos productos determinados y se asigna un número específico de operarios haciendo picking. Todo esto ha contribuido a mejorar la preparación de pedidos y el rendimiento de la instalación.



Una parte de los niveles inferiores son canales dinámicos. Allí se depositan dos palets, uno detrás de otro, y los operarios recogen las referencias que conforman cada pedido directamente del primer palet. Aquí se hace picking de los productos de mayor consumo porque, con este sistema, al disponer de los productos de reserva justo detrás, siempre hay mercancía disponible y se evita interrupciones en el servicio.

También hay niveles con estanterías dinámicas de picking de cajas donde alojar hasta un máximo de 32.670 cajas. Se trata de plataformas con roldanas y una ligera inclinación para que las cajas se desplacen por

gravedad. Las cajas se introducen por el pasillo de carga y se retiran por el opuesto, el pasillo de trabajo que recorren los operarios haciendo picking.

“Con las soluciones de picking instaladas hemos aumentado en un 10% la productividad de nuestro almacén y en un 40% el espacio destinado a la preparación de pedidos”, especifica Jamie Clare. La sectorización del almacén también ha contribuido a mejorar la preparación de pedidos, ya que cada área tiene asignados un número de estanterías y operarios. La sectorización del almacén y una buena distribución de los productos también han ayudado a mejorar el rendimiento de Churchill China.



Jamie Clare
Director de operaciones del almacén de Churchill China

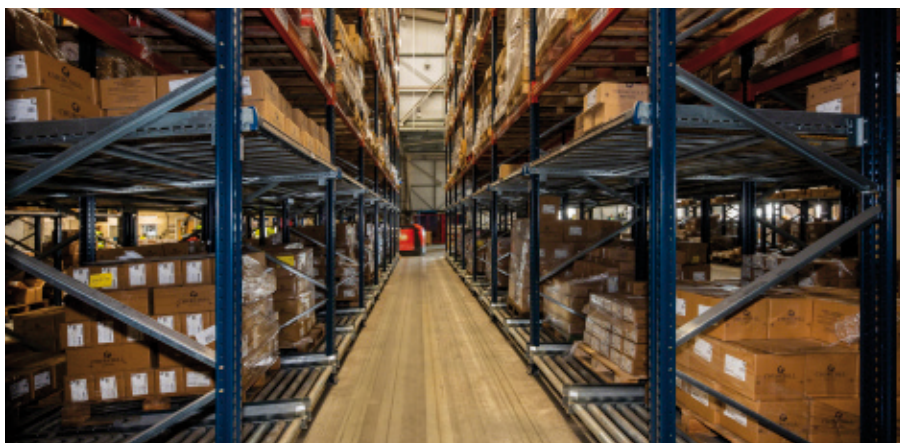
“Sacamos a concurso nuestro proyecto y, después de valorar las propuestas de cinco suministradoras de sistemas de almacenaje, optamos por Mecalux porque estaba diseñada específicamente para agilizar y facilitar la preparación de pedidos, la operativa central de este almacén”.

Máximo rendimiento en las operativas

En las estanterías, de 11 m de altura, se depositan los palets procedentes de producción que llegan a diario al almacén. La correcta distribución de este volumen de productos es esencial para lograr el máximo rendimiento de todas las operativas y para garantizar un buen servicio a los clientes.

Cada día se distribuyen más de 100 palets en todo el mundo. Las estanterías ofrecen acceso directo a los productos, lo que ayuda a que los operarios introduzcan y retiren las cargas de sus ubicaciones con mucha facilidad. *“Esta característica reduce notablemente las congestiones, llevando a cabo una entrada y salida constante de la mercancía”,* señala Jamie Clare.

Además de estar preparado para efectuar las labores de almacenaje con rapidez, en realidad, el almacén está diseñado para maximizar el rendimiento de la preparación de pedidos.





Beneficios para Churchill China

- **Preparación diaria de pedidos:** la distribución del almacén y de la mercancía se ha planteado para que los operarios puedan preparar un gran volumen de pedidos a diario.
- **Trabajo eficiente:** las estanterías ofrecen acceso directo a los palets, lo que facilita la entrada y salida de la mercancía y la preparación de pedidos sin interferencias ni errores.
- **Aprovechamiento de la superficie:** las estanterías ocupan prácticamente los 18.500 m² de superficie que ocupa el almacén.



Datos técnicos

Capacidad de almacenaje	+5.000 palets
Dimensiones de los palets	1.000 x 1.200 mm
Peso máx. de los palets	2.000 kg
Nº de cajas almacenadas	32.670
Dimensiones de las cajas	300 x 300 mm
Peso máx. de las cajas	10 kg
Altura de las estanterías	11 m

