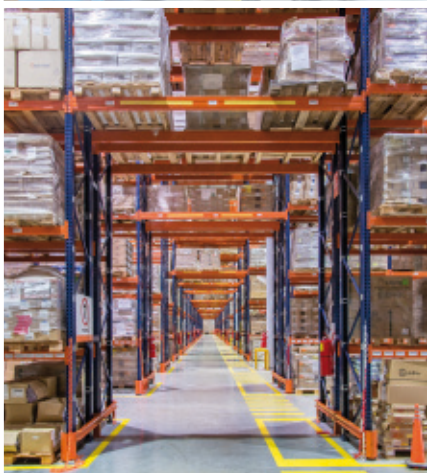
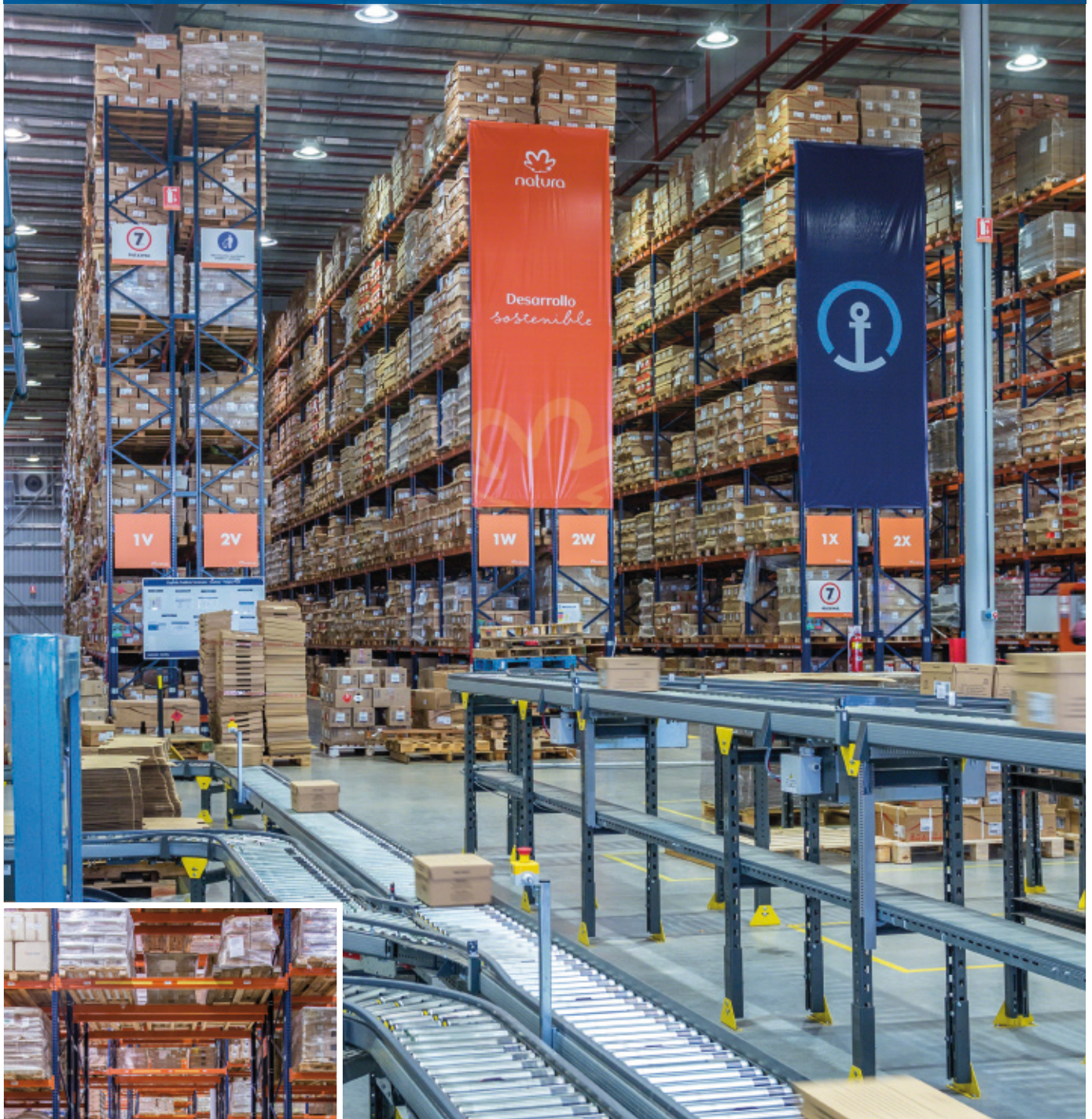




Caso práctico: Natura Cosméticos

Capacidad y agilidad en el almacén de Natura Cosméticos

Ubicación: Argentina



Mecalux ha suministrado a Natura Cosméticos estanterías de paletización convencional donde almacenar más de 18.000 palets. Con esta solución, el fabricante y distribuidor de cosméticos ha aumentado tanto la capacidad de almacenaje como la eficiencia de su almacén de Tortuguitas (Buenos Aires).

Sobre Natura Cosméticos

Natura Cosméticos es un fabricante y distribuidor brasileño de productos de belleza y cuidado personal. La compañía, creada en 1969, está presente en siete países de América Latina y, desde 2011, también en Francia.

En Brasil es la industria líder en el mercado de cosméticos, fragancias e higiene personal, como también en el sector de venta directa.

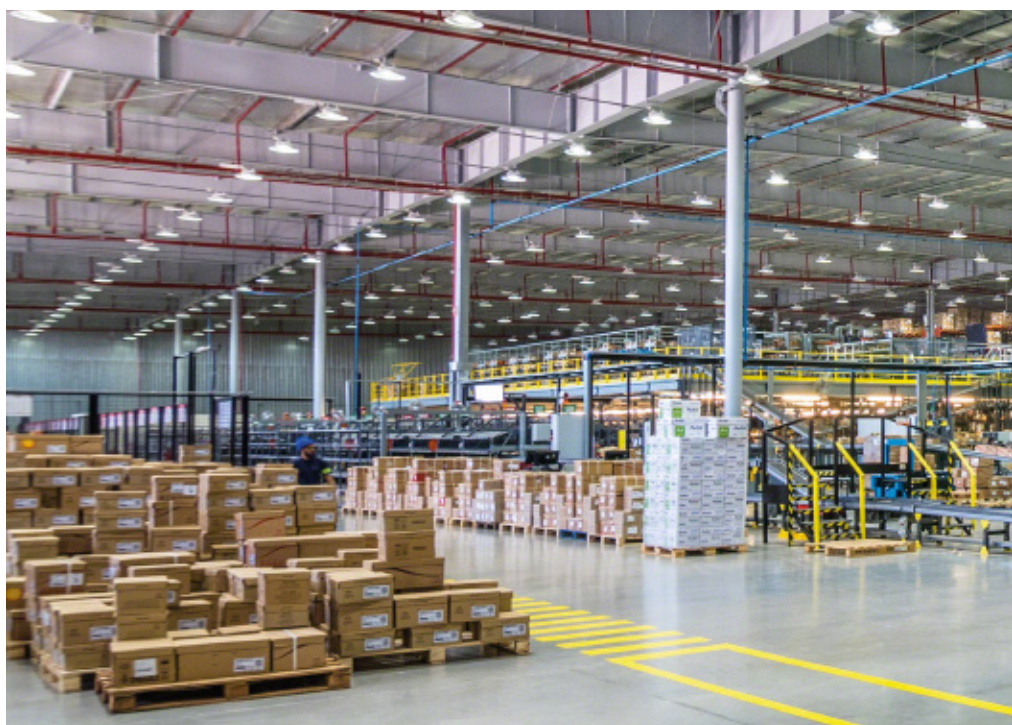
Desde 2004, Natura Cosméticos se convirtió en una compañía pública que cotiza en la Bolsa de Valores de São Paulo, la más importante de Latinoamérica.

Su actividad se caracteriza por promover y fomentar iniciativas a favor de la sostenibilidad ecológica, usando productos naturales y luchando en contra de las emisiones de gases de efecto invernadero.

Estanterías convencionales como solución

La compañía requería un sistema de almacenaje que le permitiera gestionar con mucho dinamismo una gran cantidad de palets y, a su vez, poder hacer picking directamente de los palets.

Las estanterías convencionales ofrecen un acceso directo a la mercancía, por lo que constituyen una solución ideal para las necesidades de Natura Cosméticos. Además, se adaptan a cualquier tipo de unidad de carga, independientemente de su tamaño.

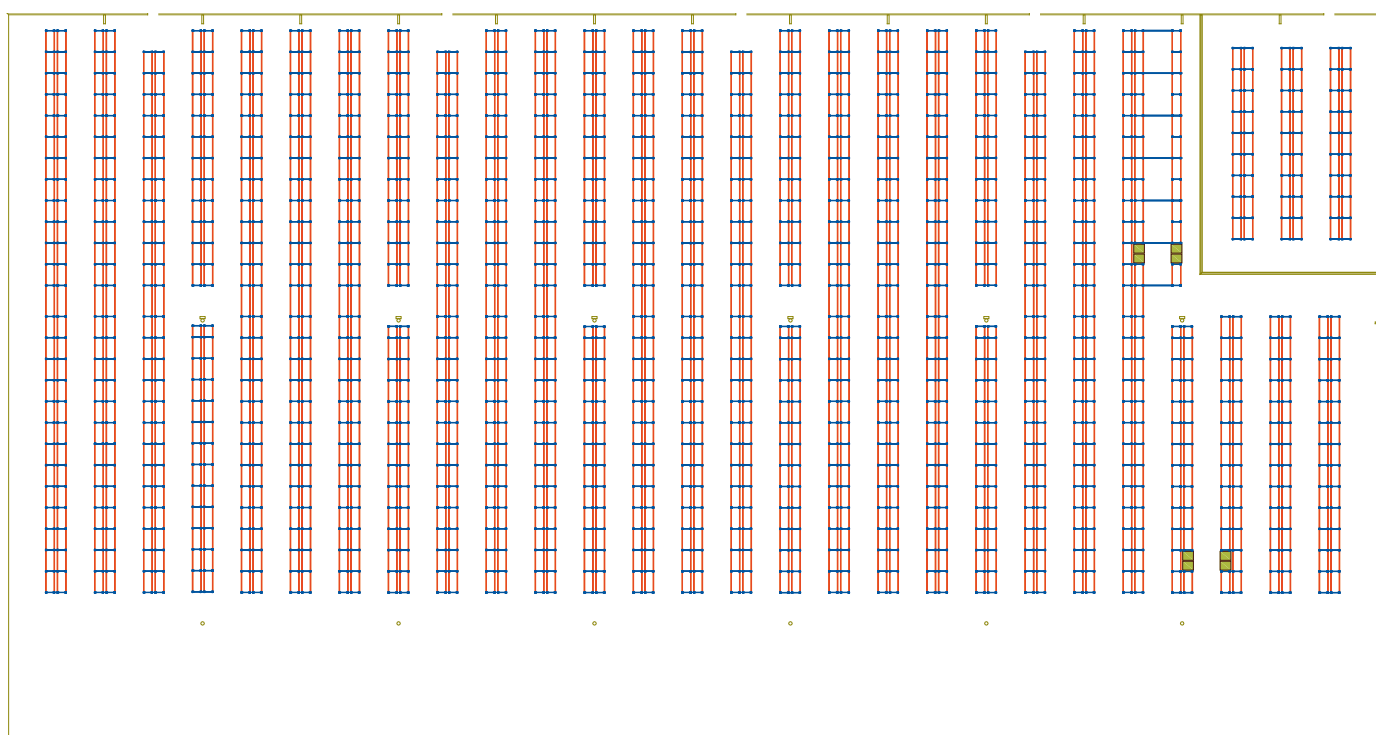


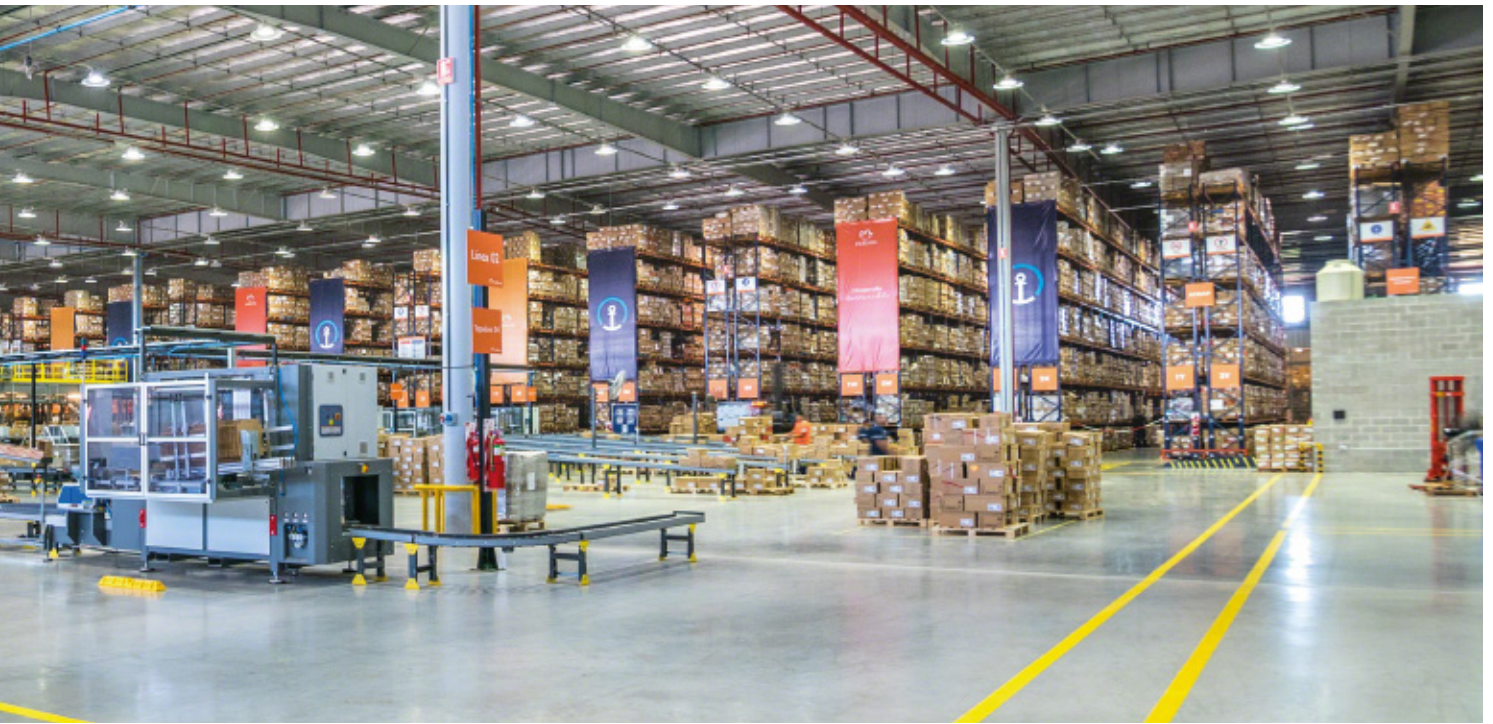
Las estanterías convencionales permiten gestionar y controlar el stock almacenado por Natura Cosméticos con mayor rapidez

El almacén, con capacidad para 18.176 palets de 1.000 x 1.200 mm y un peso máximo de 1.000 kg cada uno, se compone de 28 pasillos de estanterías convencionales de 63 m de longitud.

Las estanterías, de 9,5 m de altura, poseen siete niveles de almacenaje, coincidiendo el primer nivel con el suelo.

Los operarios emplean carretillas retráctiles para colocar y extraer la mercancía de las estanterías.





Para mayor seguridad, se han protegido los puntales de todas las estanterías así como los bastidores que coinciden con los extremos y con el pasillo interior. Todo ello, con

el propósito de minimizar el riesgo de impactos en las estanterías producidos por los equipos de mantenimiento durante las operaciones de manejo de las unidades de carga.

Un paso inferior cruza transversalmente las estanterías, facilitando el flujo de movimientos. Así, se optimizan los desplazamientos de los operarios, además de servir como salida de emergencia



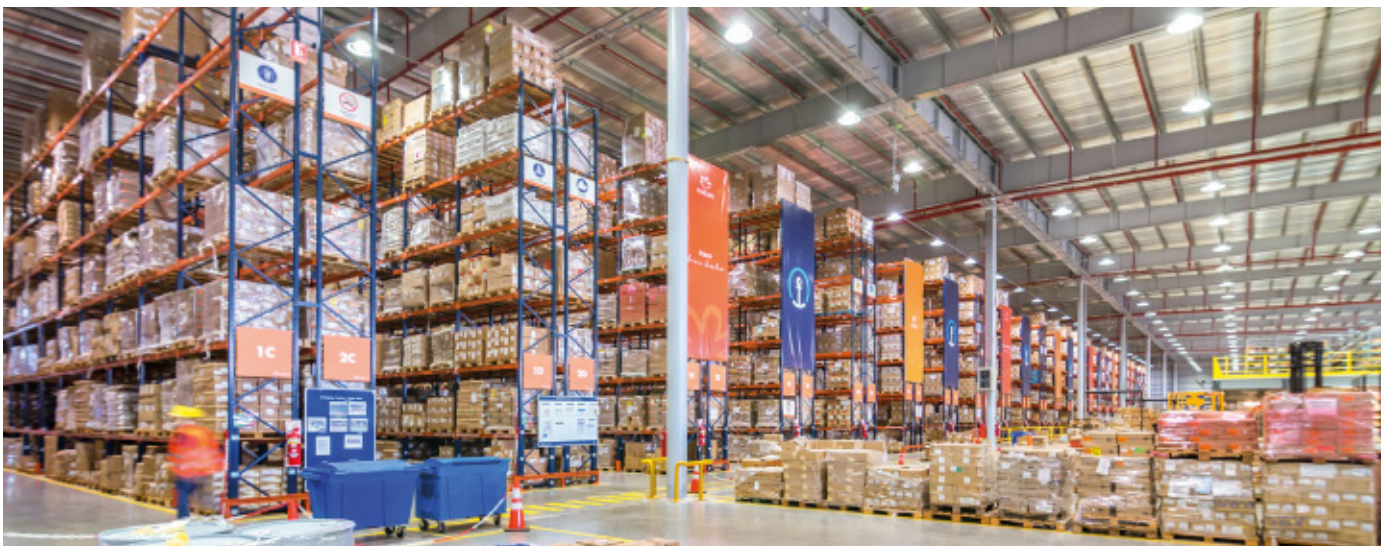


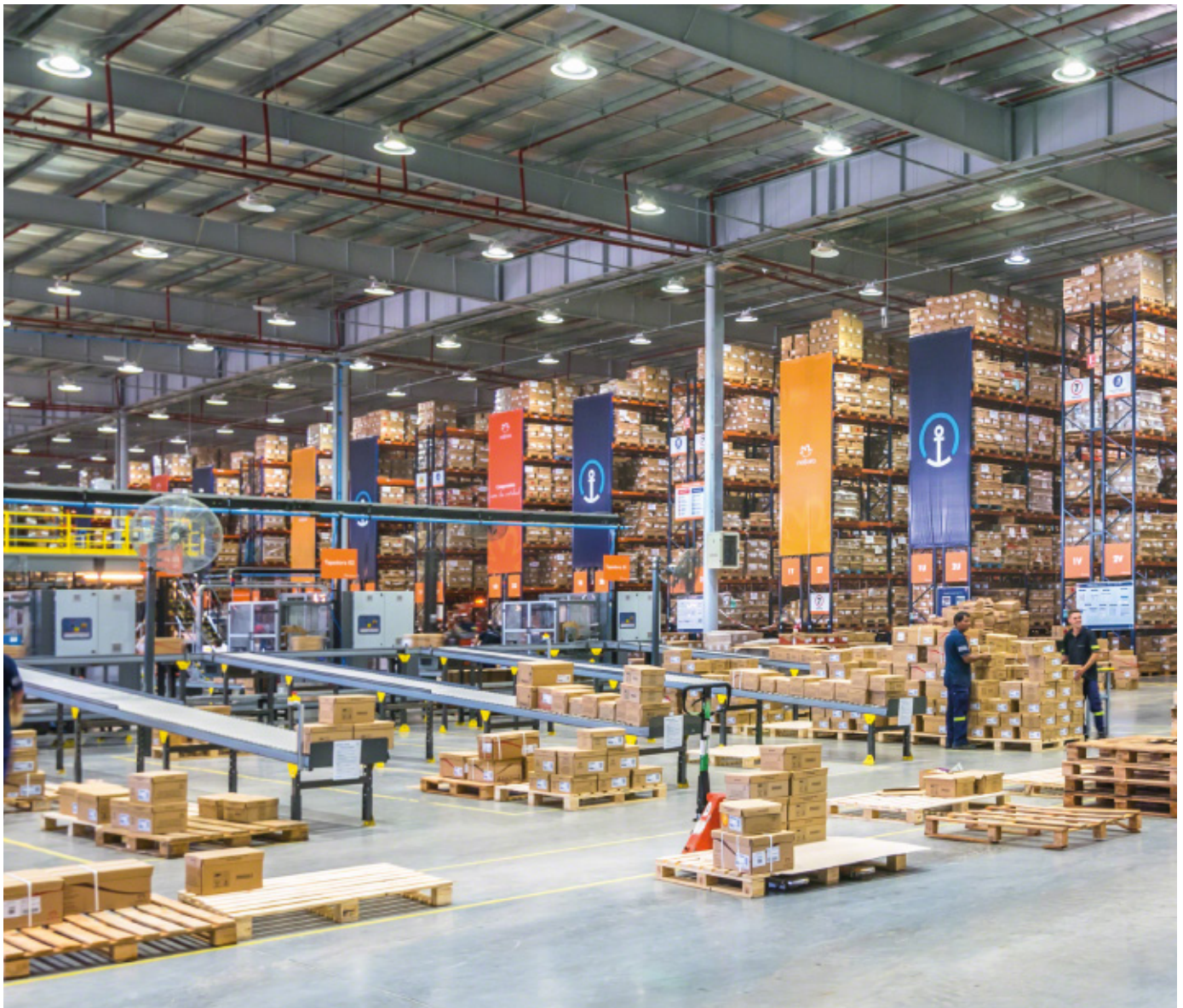
Picking en las estanterías convencionales

El picking de las cajas se efectúa directamente sobre los palets ubicados en los niveles inferiores de las estanterías. La reserva paletizada se almacena en los niveles superiores.

Entre las estanterías y los muelles de carga se ha acondicionado una amplia zona de recepción y expedición, que incluye un área de precarga en el suelo y un circuito de transportadores donde es posible consolidar y clasificar los pedidos en función de si corresponden a un mismo pedido, ruta o transporte externo.

Los pedidos se preparan antes de cargar el camión con el fin de evitar tiempos de espera en las salidas de la mercancía del almacén.





Beneficios para Natura Cosméticos

- **Elevada capacidad de almacenaje:** Natura Cosméticos puede almacenar más de 18.000 palets de 1.000x 1.200 mm en estanterías de paletización convencional.
- **Simplicidad logística:** la solución instalada incrementa la agilidad al optimizar el movimiento interno de los operarios.
- **Aprovechamiento del espacio:** el almacén de Natura Cosméticos utiliza el espacio disponible de forma inteligente, aprovechando cada metro cuadrado con operativas que contribuyen al buen rendimiento de la instalación.



Datos técnicos

Capacidad de almacenaje	18.176 palets
Dimensiones del palet	1.000 x 1.200 mm
Peso máximo por palet	1.000 kg
Altura máxima de las estanterías	9,5 m
Longitud máxima de las estanterías	63 m

