

Logística digital galopando hacia la omnicanalidad

Harcour optimiza la organización de 1.200 referencias de productos de hípica y reduce en un 65% el tiempo dedicado a gestionar las recepciones del almacén.

País: **Francia** | Sector: **textil y complementos**



HARCOUR

RETOS

- Facilitar el **control de la mercancía** recibida en el almacén.
- **Disminuir los errores** en la preparación y expedición de pedidos.
- **Dinamizar el trabajo** de los operarios del almacén.

SOLUCIÓN

- **Software de gestión** Easy WMS de Mecalux.

BENEFICIOS

- **Reducción del 65%** en el tiempo destinado a identificar y almacenar los artículos.
- Preparación y expedición de **400 pedidos omnicanal** en un solo día durante la campaña del *Black Friday*.
- Estrategia de **ubicación de la mercancía** eficiente para optimizar el trabajo de los operarios.



Harcour es una marca francesa de ropa deportiva especializada en el mundo ecuestre. La firma diseña y comercializa tres colecciones al año, una de *prêt-à-porter* (verano/invierno) y otra para deportistas. Fabricadas con materiales de alta calidad, sus prendas de vestir y complementos sobresalen por la creatividad, innovación y elegancia. Desde 2017, Harcour se ha convertido en el proveedor oficial del equipo francés de equitación y, desde 2021, también del equipo suizo.

» **Año de fundación: 2015**

» **Empleados: 25**

» **Presencia: Francia y más de 25 países de todo el mundo (especialmente en Europa, Asia, Estados Unidos y Australia).**

¿Cómo se adapta la logística a la expansión de la venta online? La firma francesa de moda ecuestre Harcour lo tiene claro: llevando un control exhaustivo de los productos y de las operativas logísticas. El amplio catálogo de productos de Harcour incluye pantalones y chalecos, pero también artículos para caballos (orejeras, mantillas o protectores de tendones). Para optimizar su cadena de suministro, la compañía se ha dotado de tecnología capaz de mejorar tanto la gestión del stock como la preparación de pedidos omnicanal

En la población francesa de Savigné-l'Évêque, Harcour posee un almacén de 700 m² que, con el paso de los años, se ha ido transformando y adaptando a los cambios del mercado. El ritmo de trabajo diario en la instalación es intenso. Desde allí se gestionan tres colecciones al año: una permanente de

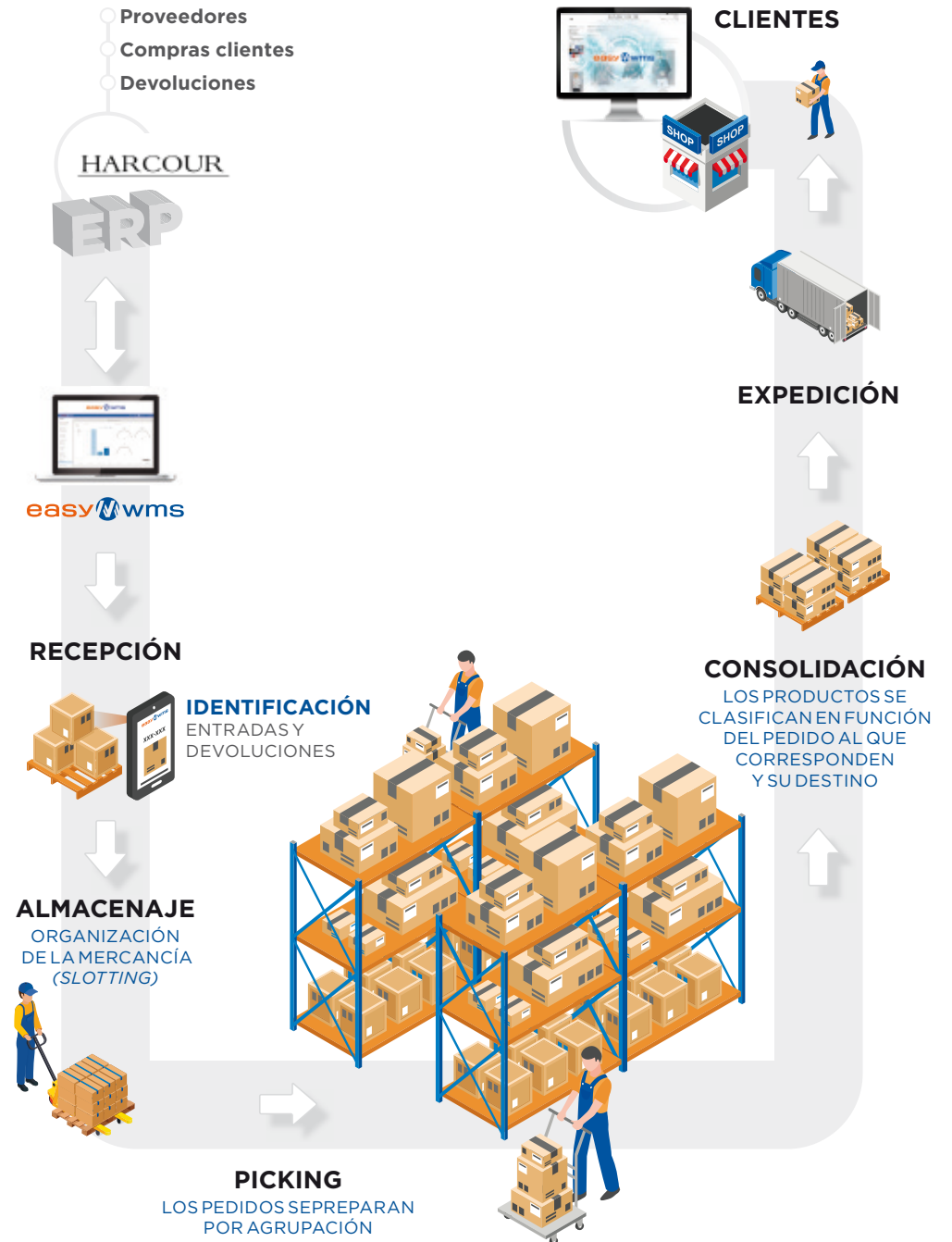
Easy WMS conectado con el ERP Sage

El software de gestión de almacenes Easy WMS se ha integrado con el ERP Sage de Harcour con el propósito de llevar una buena gestión de la mercancía en el almacén. Ambos sistemas se transfieren datos permanentemente como, por ejemplo, los pedidos que hay que preparar o que ya se han expedido.

La comunicación entre el ERP e Easy WMS es fundamental para que Harcour logre una mayor eficiencia logística. El ERP crea y mantiene la base de datos de los nuevos productos, genera facturas y comunica al almacén los pedidos solicitados por los clientes. Por otra parte, Easy WMS avisa al ERP de los productos que ya se han recibido para comprobar que no se hayan producido equivocaciones y, a la vez, notifica los pedidos que se han expedido.

ropa deportiva ecuestre, y otras dos estacionales, verano/invierno, de ropa informal. El negocio de Harcour es omnicanal, es decir, la compañía cuenta con distintos canales de venta y comunicación con sus clientes. Los artículos de la marca pueden adquirirse a través de la página web (www.harcour.com), así como acudiendo a alguna de las cuatro tiendas propias ubicadas en Francia o en cualquier otra tienda de moda especializada en el mundo ecuestre. Desde un punto de vista logístico, la omnicanalidad exige un elevado número de movimientos internos en el almacén porque los pedidos suelen estar formados por multitud de referencias con destinos muy diversos.

“Cuando inauguramos el almacén, no utilizábamos ninguna herramienta informática para organizar nuestra logística. Anotábamos en



una tabla Excel los artículos que recibíamos y los pedidos que preparábamos y expedíamos”, explica el jefe de almacén, Mickaël Jolly. Sin embargo, a medida que el negocio se expandía y se incrementaba el número de referencias y pedidos, la organización manual de la mercancía resultaba cada vez menos efectiva. “Éramos conscientes de que, para atender a nuestros clientes de manera satisfactoria, teníamos que mejorar las operativas de nuestro almacén y elevar la productividad de los operarios”, señala Jolly.

Tras comparar distintas soluciones, la compañía se decantó por el software de gestión de almacenes Easy WMS de Mecalux. “Fue el sistema que nos convenció más para satisfacer nuestras necesidades. Además, nos gustó la formación que recibimos por parte del equipo técnico”, añade Jolly.

Ventajas de una logística digital

Easy WMS ha aportado una mayor fluidez y seguridad a todas las operativas del almacén. ¿Cómo lo ha logrado? Enviando instrucciones a los operarios sobre cómo realizar cualquier tarea. A través de terminales de radiofrecuencia, los operarios reciben indicaciones sobre qué artículos extraer de las estanterías, la ubicación en la que localizarlos o la cantidad que recoger. “Al seguir paso a paso las directrices del software, hemos minimizado el riesgo de cometer errores”, afirma Jolly.

La mejora más evidente en el almacén de Harcour después de implementar Easy WMS radica en la organización de la mercancía (*slotting*). Antes, los operarios agrupaban los productos de una misma colección y referencia en un espacio concreto del almacén. Ahora, Easy WMS identifica los artículos recibidos y les asigna una ubicación basándose en su tamaño y en el color.

La buena organización de las 1.200 referencias ha tenido un impacto positivo en la preparación de pedidos. “Hemos experimentado una verdadera mejora en los tiempos

dedicados a la preparación de pedidos. A diario expedimos alrededor de 60 pedidos formados por alrededor de 20 líneas cada uno de ellos. En el pasado *Black Friday*, pudimos completar hasta 400 pedidos en un mismo día. Sin Easy WMS, preparar tantos pedidos habría sido imposible”, señala Jolly.

Asimismo, gracias a la nueva distribución de la mercancía, los operarios ya no tienen que recorrer todo el almacén para preparar pedidos, sino que trabajan en una única zona asignada. “Hemos aumentado la calidad de la vida laboral de nuestros operarios, una de nuestras prioridades”, subraya el jefe del almacén. Cada operario está especializado en cierto tipo de productos y recoge únicamente los artículos que tienen un tamaño similar. Los pedidos se preparan por agrupación, es decir, los operarios recogen los productos de varios pedidos durante un mismo recorrido. Posteriormente, se envían a la zona de consolidación para que los productos se clasifiquen en función del pedido al que corresponden y de su destino (por ejemplo, si son para clientes online o para tiendas de Harcour). Con esta forma de trabajar, la compañía ha ganado rapidez y seguridad.

Además de la preparación de pedidos, otra de las operativas que más se ha optimizado con la ayuda de Easy WMS han sido las recepciones. Anteriormente, los operarios podían demorarse hasta siete horas identificando uno a uno los productos que llegaban al almacén. “Mediante Easy WMS, se ha rebajado en un 65% el tiempo dedicado a identificar y almacenar los productos”, comenta el jefe de almacén. Los productos llegan al almacén debidamente identificados con una etiqueta. Lo único que tienen que hacer los operarios es leer el código de barras con su terminal de radiofrecuencia para que Easy WMS verifique que se han recibido los artículos correctos y, a continuación, les adjudique una ubicación.

El almacén de Harcour también gestiona las devoluciones. Para estos casos, los opera-



“Desde que implementamos Easy WMS hemos experimentado un cambio radical en las operativas de nuestro almacén, sobre todo en las recepciones y en la preparación de pedidos. En el pasado Black Friday, pudimos completar hasta 400 pedidos en un mismo día. Sin Easy WMS, preparar tantos pedidos habría sido imposible”.

Mickaël Jolly
Jefe de almacén de Harcour

rios identifican los artículos con el terminal de radiofrecuencia e Easy WMS les indica qué hacer en todo momento, basándose en la política de devoluciones de la compañía.

Éxito de una logística omnicanal

Gracias a Easy WMS, Harcour ha impulsado la omnicanalidad de su negocio. La integración del software en el almacén ha supuesto una mejora rotunda en el desempeño de operativas como las recepciones o la preparación de pedidos. “Los operarios se han acostumbrado muy bien al software, porque ha facilitado su trabajo”, afirma Jolly.

“Easy WMS nos proporciona una nueva forma de trabajar óptima y adaptada a las características de nuestro negocio”, añade el jefe de almacén. El software de Mecalux ha permitido a Harcour reducir en un 65% el tiempo dedicado a la gestión de las recepciones y, al mismo tiempo, disponer de una flexibilidad y una escalabilidad logística que se adecuan a nuevas necesidades como, por ejemplo, el aumento inesperado en el número de pedidos durante la campaña del *Black Friday*.

Con la ayuda de Easy WMS, Harcour ha rebajado en un 65% el tiempo destinado a gestionar las recepciones en el almacén